

2022年9月5日の電波法令改定により日本国内での使用が可能となった新しいWi-Fi通信規格IEEE802.11ah(Wi-Fi HaLow™)向けのRFモジュールです。

Wi-Fi HaLow™技術をリードするMorse Micro社のトランシーバーICを搭載しています。

■ 主な特徴

1. Wi-Fi HaLow™対応

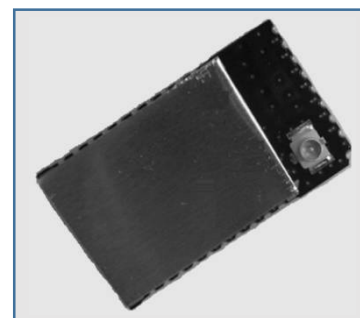
920MHz帯を使用して数km/数Mbpsの通信が可能なLPWA向けWi-Fi HaLow™(IEEE802.11ah)対応モジュールです。

2. 使いやすい製品仕様

アクセスポイント製品とエンドポイント製品のどちらにもご利用いただけるシンプルなトランシーバーモジュールです。

3. 技適取得(技術基準適合証明認定)

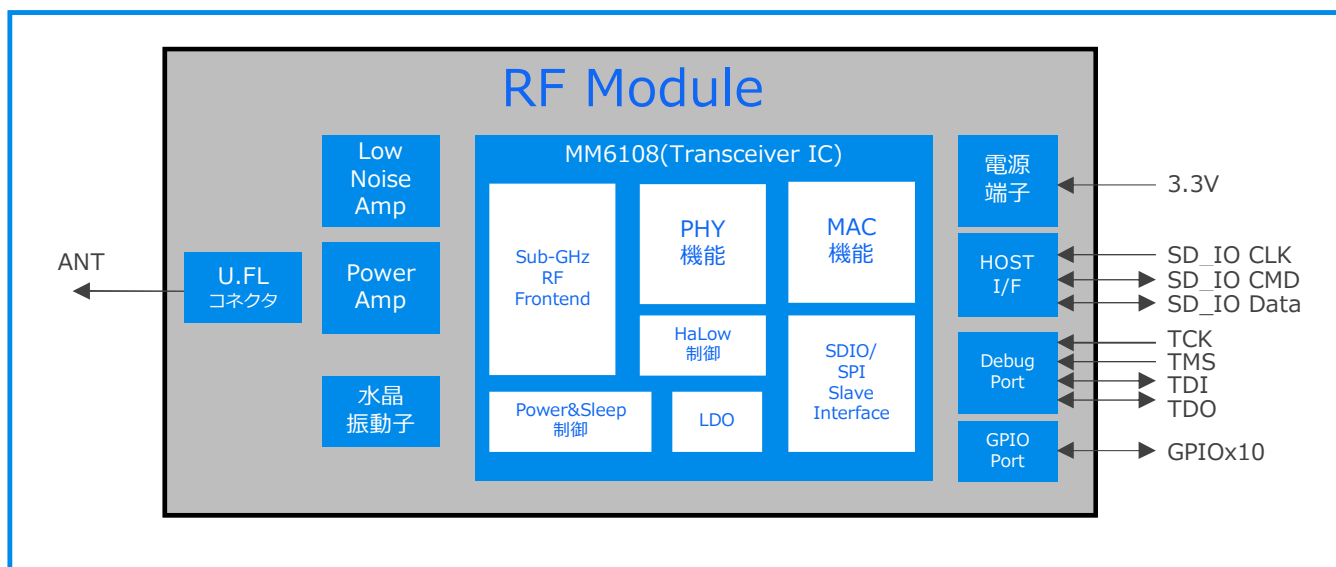
技適取得予定である為、お客様の最終製品での技適取得は不要です。

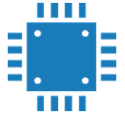


■ 製品仕様

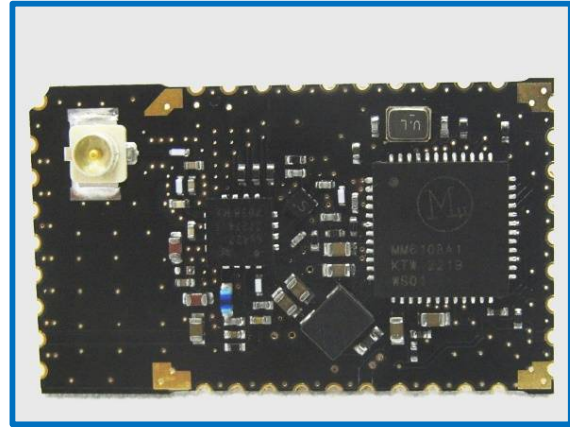
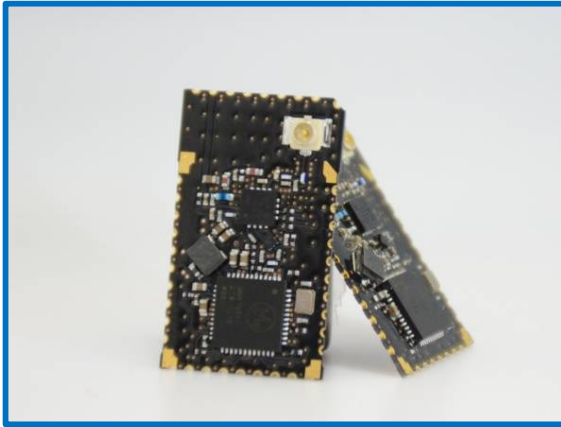
無線仕様	IEEE802.11ah 準拠	外形寸法	23.8mm x 14.0mm
搭載IC	Morse Micro社MM6108	無線認証	日本国内向け
ホストインターフェース	SDIO (SPIモード対応)	アンテナ端子	U.FLコネクタ
物理データレート	150k~32.5Mbps	電源電圧	3.3V単一
スループット	1km地点で1Mbps (通信環境によって変動します)	消費電力	(TBD)
実装方法	表面実装	技適番号	(TBD)

■ 製品ブロック図





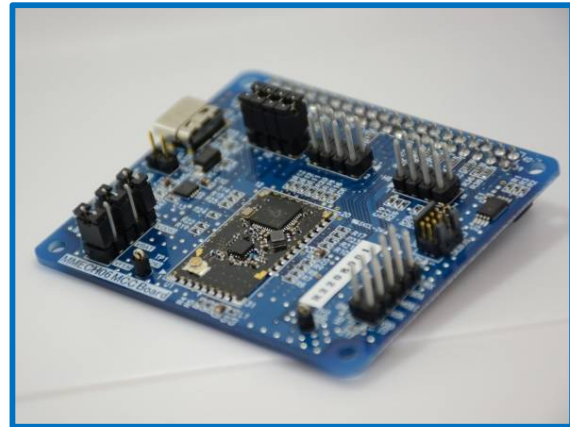
■ 外観



■ 開発キット

製品開発にはRaspberry Pi®一体型の開発キットをご利用ください。
アクセスポイント動作でお客様製品との通信をご確認いただけます。
ご利用のセンサーを接続してエンドポイントとしてもご利用いただけます。

※Raspberry Pi®はRaspberry Pi財団の登録商標です。



■ アプリケーション

スマート工場



ホームネットワーク



スマート農業



鳥獣・災害監視

