

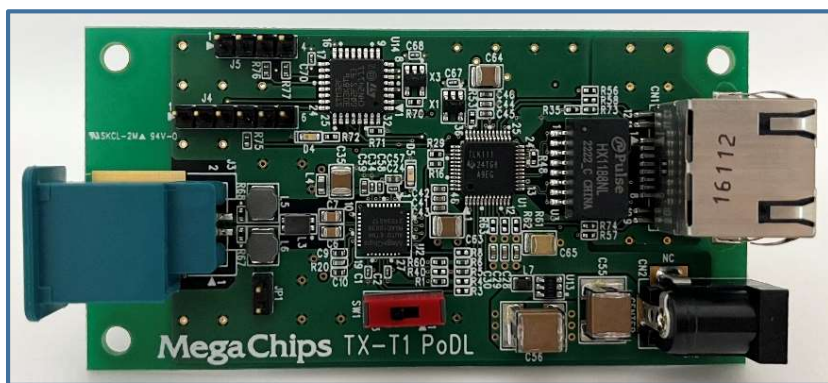
## TX-T1 メディア変換 Board

100BASE-TXと100BASE-T1を変換する評価ボードになります。100BASE-T1側はPoDL (Power over Data Line) 回路を搭載しており、電源の供給も行うことが可能です。PCなどの100BASE-TXインターフェースを搭載した機器と接続し、100BASE-T1システムとの通信評価を行う場合に最適なボードになります。

### ■ 主な特徴

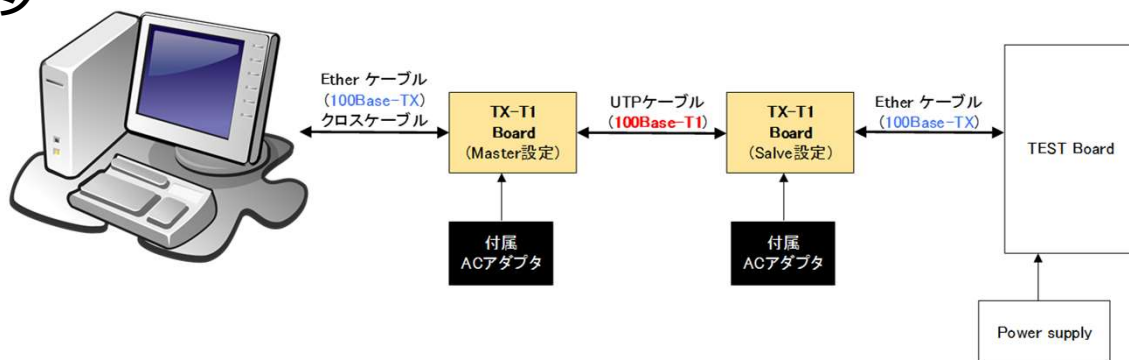
- 1. 100BASE-T1 規格準拠の通信と電力供給可能な評価 Board**  
100Mbps通信と電力供給がUTP/STPケーブルにて可能です。
- 2. 100BASE-T1 の評価**  
既存機器で使用されている100BASE-TXの通信機器を100BASE-T1の通信に変換し、評価することを目的としています。
- 3. PoDL (Power over Data Line)**  
PoDLを使用することで本基板への電源を、通信先への電源供給することが可能です。

### ■ 外観写真



TX-T1 メディア変換 Board (参考)

### ■ 接続イメージ



### ■ 主な仕様

仕様	100BASE-T1 (802.3bw 準拠)	電源	5V~36V
サイズ	70 x 34 [mm]	省電力	スリープモード対応
使用温度範囲	0℃ ~ +85℃	サポート機能	<ul style="list-style-type: none"> <li>・TX-T1のメディア変換</li> <li>・断線検知</li> <li>・MDI極性反転検出/自動訂正</li> </ul> 詳細は取扱説明書を参照ください
チャンネル数	1-Port		
通信速度	100Mbps		
同梱物	ACアダプタ、T1用ケーブル	注意	コネクタや仕様が異なるボードもご用意しています。担当者へ問合せください