

100BASE-T1 Module (50W, 5W)

100BASE-T1準拠のEthernet PHYデバイスMAAE1003SとPoDL (Power over Data Line)回路による電源供給が可能になる100BASE-T1 Module 50W供給用と5W供給用の2種を開発しました。通信線と電源線がシングルペアのツイストケーブルにて通信でき、配線コストの削減に貢献します。

■ 主な特徴

1. 100BASE-T1 規格準拠の通信と電力供給可能なモジュール

100Mbpsの通信と電力供給(5W, 50W)がUTP/STPケーブルにて安定した通信と電力の供給ができます。

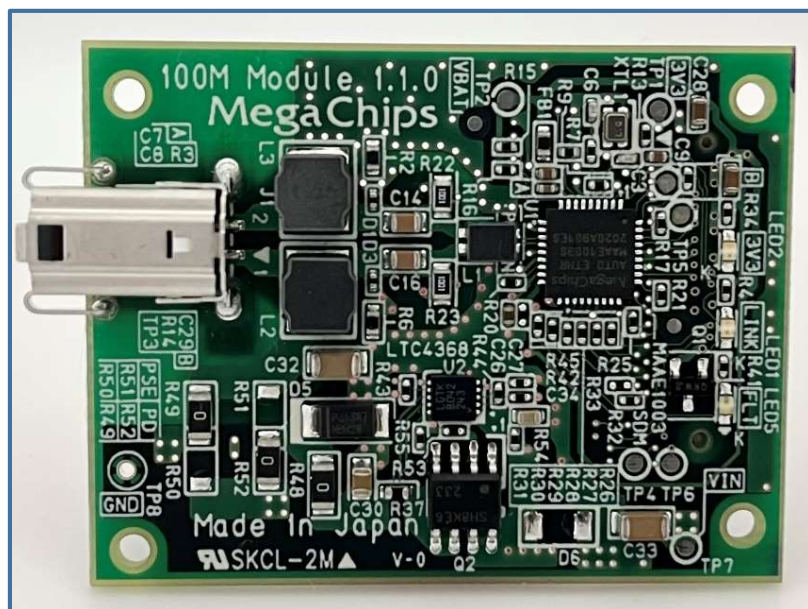
2. PoDL (Power over Data Line)

電源供給は class 3 の12V/471mAの5W品とclass 9 の48V/1.36Aの50W品からお選びいただけます。

3. 異常時の検知と電源保護

断線や短絡など異常検知ができ、電源の過電流/過電圧/逆流防止機能により、異常時の電源制御します。

■ 外観写真



100BASE-T1 モジュール (PoDL 5W品)

■ 主な仕様

仕様	100BASE-T1 (802.3bw 準拠) PoDL class 3 / 9 (802.3bu 準拠)	電源	モジュール電源 3.3 V 単一 PoDL 供給電源 12V ~ 48V (仕様により相談可能)
サイズ	47.5 x 36.5 [mm]	省電力	スリープモード対応
使用温度範囲	0°C ~ +105°C	サポート機能	<ul style="list-style-type: none"> 断線検知 MDI極性反転検出/自動訂正 過電流保護 過電圧保護 その他、詳細は製品仕様書を参照
チャンネル数	1-Port		
通信速度	100Mbps		
MAC I/F	MII、RMII、RGMII	ケーブル側 コネクタ型番	日本航空電子工業 社製 : DZ17S002DJ1 HARTING 社製 : 0945 181 2810XL(本体) 0945 500 2812(端子)