

本製品はMRF61_A_MCU基板搭載マイコン開発向け基板です。MCU搭載モジュールを組み込んでいただく最終製品の完成前にセンサー制御用FWを先行開発していただける基板です。コネクタやセンサーなどを接続していただくことでプロトタイピング環境を構築していただけます。

■ 主な特徴

1. USB対応

USBを接続するだけでデバッガ、UARTでの通信が可能です。

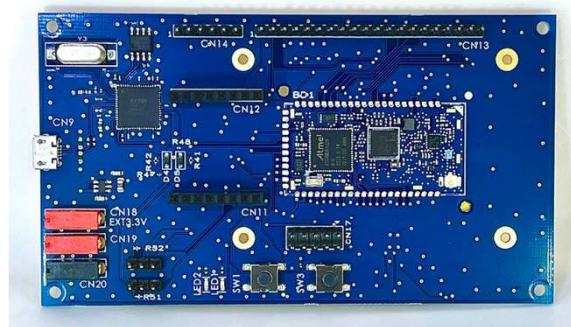
2. mikroBUS対応

多様なセンサーに対応したmikroBUSコネクタを搭載しており、お手元ですぐに開発可能です。

3. センサー用コネクタ搭載

2.54mmピッチ、20PinコネクタからSPI、UART、I2C、ADC、PWM信号等で接続が可能です。

■ 基板外観



■ 基板仕様

無線仕様	IEEE802.11ah 準拠	外形寸法	W:115mm x D:65mm x H:12mm
搭載モジュール	MegaChips製 MRF61_A_MCU	無線認証	日本国内向け
外部 インターフェース	SPI、I2C、UART、 アナログ入力	アンテナ端子	U.FLコネクタ(モジュール上)
		電源電圧	USB Type-Cによる5.0V供給

■ 基板ブロック図

